



DIRETTIVA PRODOTTI DA COSTRUZIONE 89/106 - Laboratorio notificato CEE n. 0529 per prove su "Finestre e porte esterne pedonali" (UNI EN 14351-1)
RAPPORTO DI PROVA n° 0112/2008
 Guidonia M. 24/01/2008

Risultato delle prove di permeabilità all'aria, tenuta all'acqua e resistenza al vento eseguite il giorno 18/01/2008, su un campione di infisso a due ante consegnato in data 18/01/2008.

Le caratteristiche geometriche e strutturali del campione risultano nella descrizione allegata, fornita dal Committente, che costituisce parte integrante del presente rapporto di prova.

Committente : RALOX S.r.l.
 - Ferentino - (FR)

DATI DICHIARATI

Denominazione : CX 600
 Tipo apertura : battente
 Struttura infisso : alluminio
 Dimensioni (mm) : 1130x1355 (totali) ; 1042x1267 (apribili)

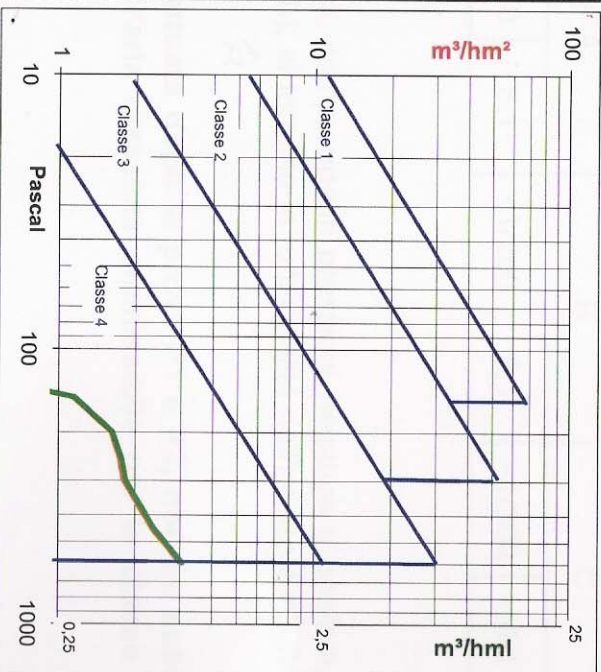


MODALITA' E RISULTATO DELLE PROVE

Condizioni ambientali : 16 °C 68% U.R.

PERMEABILITA' ALL'ARIA (UNI EN 1026) Area totale m² **1,5** Giunti apribili ml **5,9**

Pascal	m ³ /h	m ³ /hm ²	m ³ /hml
50	0,0	0,0	0,0
100	0,2	0,1	0,0
150	1,7	1,1	0,3
200	2,4	1,6	0,4
250	2,6	1,7	0,4
300	2,7	1,8	0,5
450	3,5	2,3	0,6
600	4,5	3,0	0,8



Classificazione secondo UNI EN 12207

Classe 4

TENUTA ALL'ACQUA (UNI EN 1027 - Metodo A)

Fino al raggiungimento della pressione di prova richiesta di 900 Pa, non si è manifestata alcuna infiltrazione di acqua.

Classificazione secondo UNI EN 12208

Classe E900

E' vietata la riproduzione parziale del Rapporto senza il consenso scritto dell'istituto

pag. 1/2





DIRETTIVA PRODOTTI DA COSTRUZIONE 89/106 - Laboratorio notificato CEE n. 0529 per prove su "Finestre e porte esterne pedonali" (UNI EN 14351-1)
RAPPORTO DI PROVA n° 0112/2008 pag. 2/2

RESISTENZA AL CARICO DEL VENTO (UNI EN 12211)

Prova di deformazione (P1) Luce elemento più deformabile (mm) : 1220

Misura spostamento (mm)	Pressione P1 (Pa)									
	0		2000		0		-2000		0	
	Ao	Ap	A residuo	Ao	Ap	Ao	Ap	A residuo	Ao	Ap
	0,0	0,9	0,2	0,0	-2,2	0,0	-2,2	-1,3	0,0	-1,3
	Mo	Mp	M residuo	Mo	Mp	Mo	Mp	M residuo	Mo	Mp
	0,0	2,9	0,2	0,0	-3,8	0,0	-3,8	-1,2	0,0	-1,2
	Bo	Bp	B residuo	Bo	Bp	Bo	Bp	B residuo	Bo	Bp
	0,0	2,1	0,3	0,0	-3,4	0,0	-3,4	-1,2	0,0	-1,2
Deformazione frontale (mm)	Fp	1,4				Fp	-1,0			
Deformazione frontale relativa	1 / 871				1 / -1220					
CLASSE	A		B		C					
Limiti freccia relativa frontale (mm)	<1/150	8,1	<1/200	6,1	<1/300	4,1				

Prova a pressione ripetuta (P2)

Sono stati applicati n° 50 cicli, comprendenti pressioni negative e positive, a 1000 Pascal (101 Kg/m² e 145 Km/h); al termine la funzionalità dell'infisso è risultata inalterata.

La permeabilità all'aria, effettuata dopo le prove P1 e P2, non ha subito variazioni > del 20 % rispetto all'aria massima ammissibile per la classe di permeabilità all'aria ottenuta.

Prova di sicurezza (P3)

E' stato applicato un ciclo di pressione di prova negativa e positiva pari a 3000 Pascal (304 Kg/m² e 252 Km/h); al termine la funzionalità dell'infisso è risultata inalterata

Classificazione secondo UNI EN 12210

Classe C5

LO SPERIMENTATORE

Geom. Antonio Liberatoro

LA DIREZIONE

Dott. Ing. Giovanni Lapolla



E' vietata la riproduzione parziale del Rapporto senza il consenso scritto dell'Istituto

SCHEDA TECNICA DEL SERRAMENTO

Nome commerciale : **CX 600**

Materiale profilo : **Alluminio a taglio termico**

Dimensioni : Totali..... Largh**1130** mm. Altezza **1355** mm.
Apribili Larghez**1042** mm. Altezza **1267** mm.

Numero ante : **2**

Tipo di apertura : **battente**

N° cerniere su ogni anta : **2**

N° punti di chiusura : **2**

Vetri utilizzati : vetrocamera **4-12-4** mm.

Profilo telaio+anta+riporto : Produz. **RALOX** Cod. **CX60.1.02 + CX60.2.01 +CX60.3.01**

Sistema fissaggio vetri : **con fermavetro a scatto**

Materiale utilizzato Interno **Guarnizione EPDM a pressione**
tenuta vetro-profilo Esterno **Guarnizione EPDM e silicone**

Guarnizione precamera : Codice **GCR 01** Dutral

Collegamento guarnizioni precamera : **con taglio a 45°**

Accessori : **standard per camera europea**

Tin **RALOX S.r.l.**
M Consigliere Delegato
(Fiore Mendozzi)

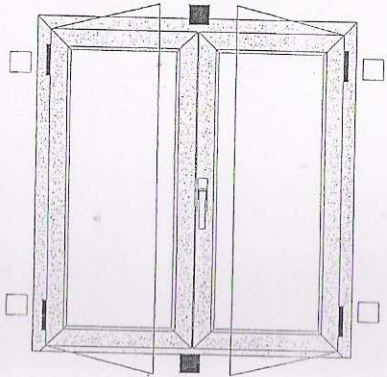
RALOX s.r.l. - Strada ASI Loc. Monticchio - Ferentino (FR)



RALOX
Estrusione Alluminio

CX 600

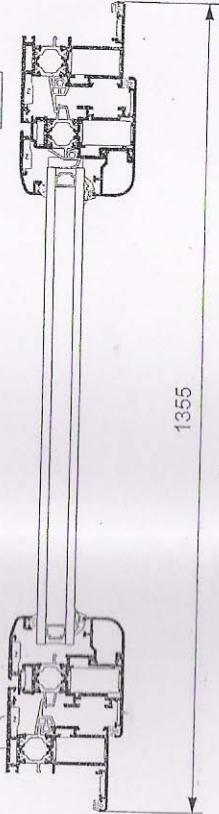
FINESTRA A 2 ANTE



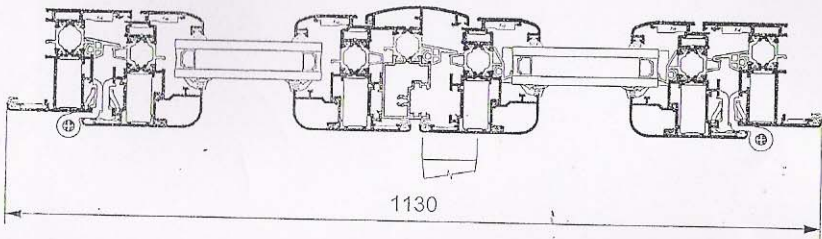
- Cerniere
- Punti chiusura

Prospetto vista interna con indicazione punti di chiusura
sezioni verticali - orizzontali e dimensioni in mm.

Sezione Verticale



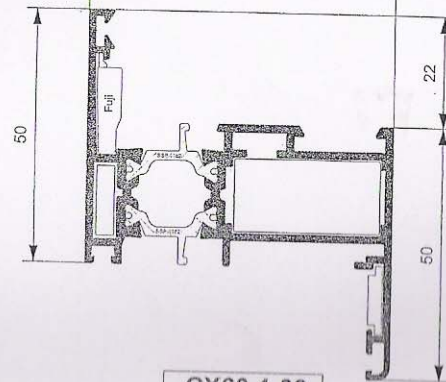
Sezione Orizzontale



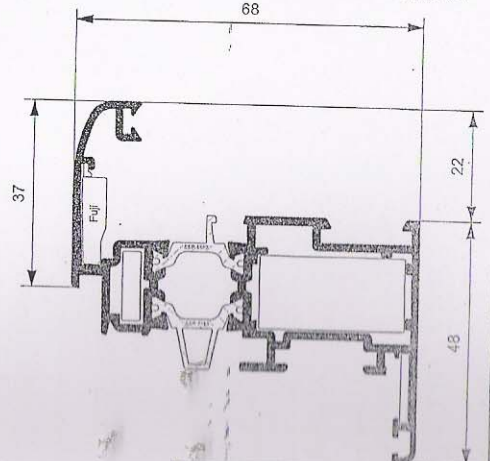
RALOX s.r.l - Strada ASI Loc. Monticchio - Ferentino (FR)

RALOX
Estrusione Alluminio

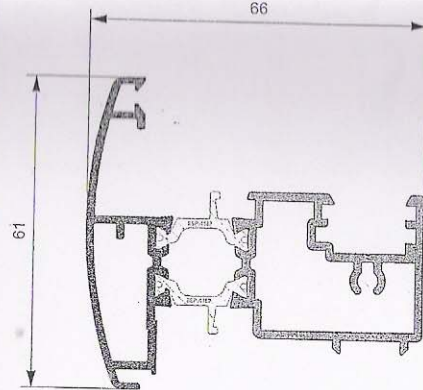
CX 600



CX60.1.02



CX60.2.01



CX60.3.01



GCR.01



GC.02

Profilati e guarnizione campione

RALOX s.r.l - Strada ASI Loc. Monticchio - Ferentino (FR)

0112/2008